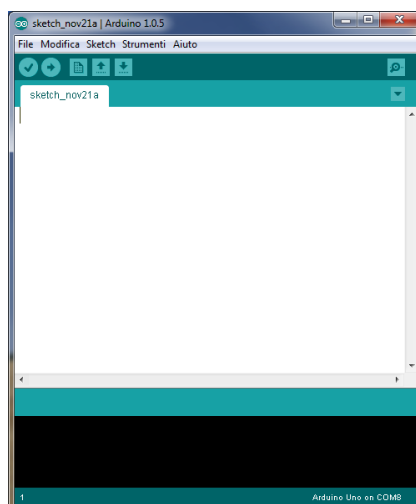
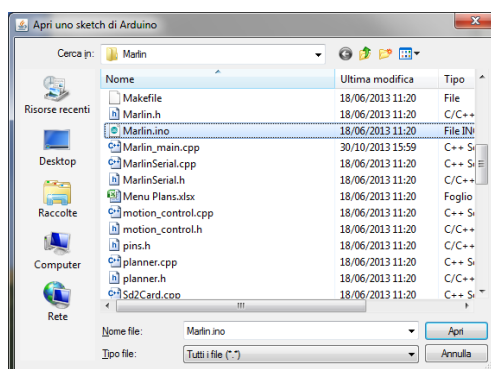


## Procedura per aggiornamento firmware stampante 3DRAG avente a bordo il controller di colore verde

1. Effettuare il download dell'IDE di Arduino da <http://arduino.cc/en/Main/OldSoftwareReleases>  
Si consiglia di scaricare la versione 1.0.x così da evitare eventuali problemi di compatibilità con versioni successive.
2. A download completato, installare l'IDE di Arduino o estrarne il contenuto del file .zip
3. Eseguire l'applicazione appena installata, una schermata come la seguente verrà eseguita:

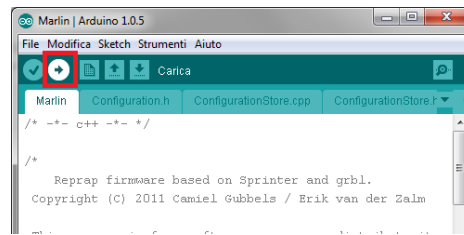


4. Effettuare il download del firmware desiderato da <http://3dprint.elettronicain.it/2012/09/06/software/>  
Verificare di utilizzare la versione firmware idonea alla scheda utilizzata.
5. Estrarre ora il contenuto del file .zip
6. Dall'IDE di Arduino, accedere al menu "File > Apri" e accedendo alla directory estratta dal punto "5", selezionare il file "Marlin.ino"

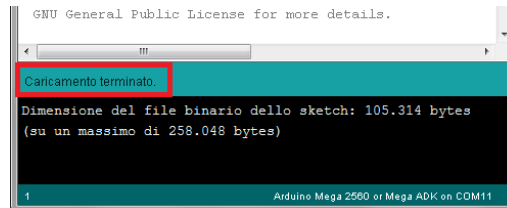


7. Dal menu "Strumenti > Tipo di Arduino", selezionare "Arduino Mega 2560 or Mega ADK"
8. Dal menu "Strumenti > Porta Seriale", selezionare la porta COM associata alla scheda della stampante 3DRAG.
9. Verificare sulla scheda della stampante, che il jumper JPROG sia inserito

10. Dall'IDE di Arduino, premere il secondo tasto da destra "Carica" e attendere che il firmware venga compilato e quindi trasferito automaticamente sulla scheda. Tale procedura potrebbe impiegare un paio di minuti



11. A caricamento terminato, un messaggio informerà dell'avvenuta operazione



12. Ora scollegare l'alimentazione alla scheda 3DRAG o premere il pulsante di reset presente sulla scheda stessa.
13. Avviare il software di stampa, ad esempio "Repetier", quindi provare a collegarsi alla stampante e verificare che la scheda venga correttamente riconosciuta.